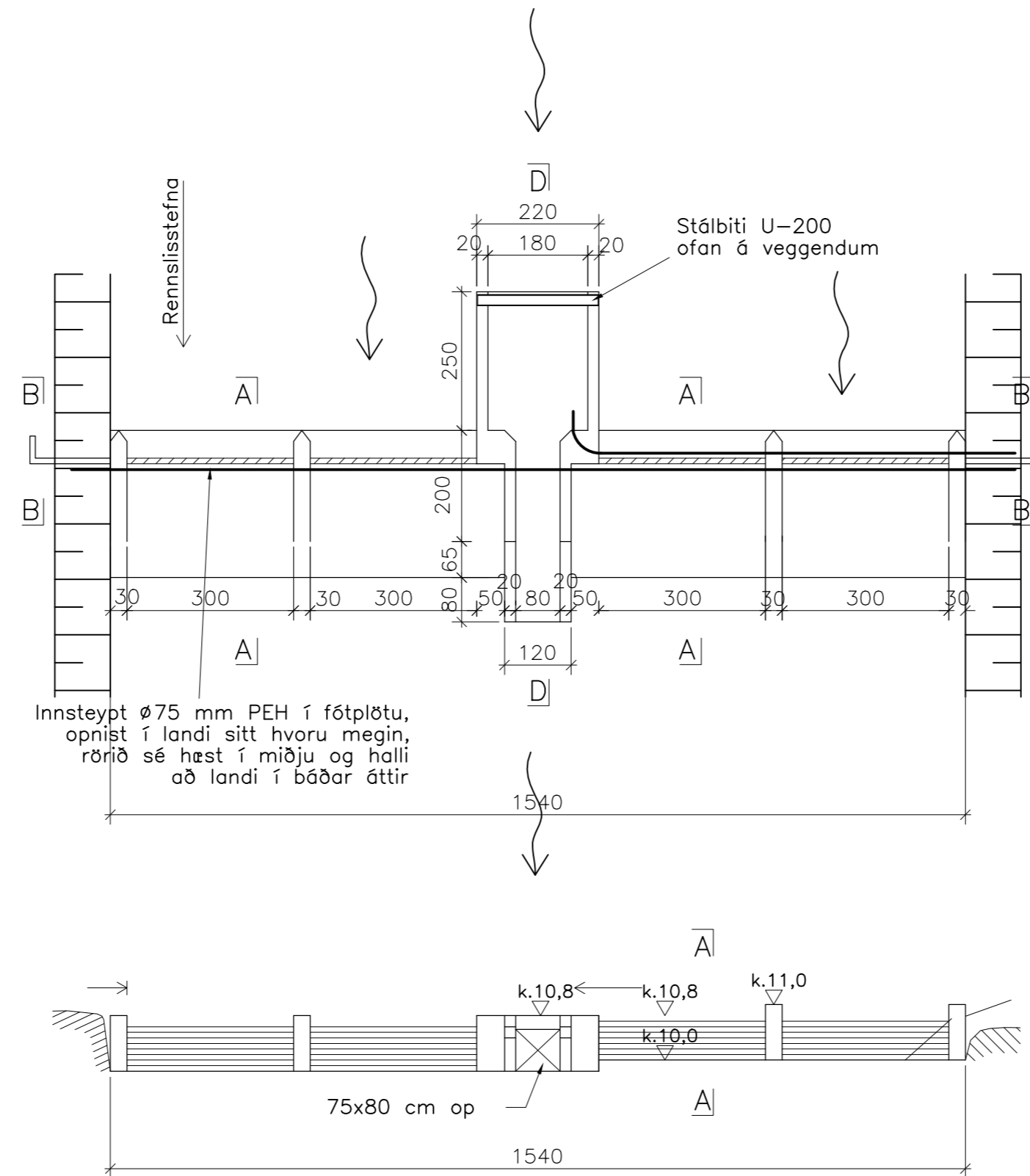


# JÁRNBENT STEYPA

## Teljarastífla

### Grunn- og hliðarmynd 1:100



Innsteypt  $\varnothing 75$  mm PEH í fótplötu, opnið í landi sitt hvoru megin, rírið sé hæst í miðju og halli að landi í báðar áttir

### Skýringar:

Snið A, A', B og C, sjá bl. 1891-1-4.  
 Snið D, sjá bl. 1891-1-5.  
 Sjá einnig skýringar á bl. 1891-1-1, t.d. varðandi steypustyrkleika og um járnþingingu.

### Skýringar:

Steypa skal vera C-35 og nota loftblendi sem gefi 5-6% loftinnihald við útlögn. Járn skal vera galvanhúðað. Timbur skal vera gagnvarið og skal fjarlægjast úr stíflunni á veturnum.

Ófullgerð teikning.

Breytingar:


<h1>TÓV</h1>	TEIKNISTOFAN ÖDINSTORGI, VERKFRÆÐISTOFA ehf.
	Öðinsgötu 7 101 Reykjavík Netfang: gusti@to.is Sími: 510 2211

Verkefni: Vatnsá í Mýrdal  
 Heiti: Járnþ. steypa: Teljarastífla, Grunn- og hliðarmynd

Hönnun: VÍFILL ODDSSON VERKFRÆÐINGUR kt. 101237-3629 FVFI - FRV  
 KRISTJÁN GUÐMUNDS. VERKFRÆÐINGUR kt. 070254-5819 FVFI  
 GÚSTAF VÍFILSSON VERKFRÆÐINGUR kt. 231163-5069 FVFI

Áritun aðalhönnuðar:

M. 1:100  
 R. V.O.  
 T. R.G.G.  
 Dags. Apríl 2021 Nr. 1891-1-3